

CASABLANCA 7

B E A C H





CASABLANCA 7

B E A C H

PLANTA SÓTANO

SUPERFICIES ÚTILES

INTERIORES	M²
PLANTA SÓTANO	151,20
PLANTA BAJA	64,22
PLANTA ALTA	53,17
TOTAL	268,59
EXTERIORES	M²
TERRAZAS CUBIERTAS	38,65
TERRAZAS DESCUBIERTAS	111,97
TOTAL	150,62
TOTAL SUP. ÚTILES	419,21
TOTAL SUP. ÚTIL SEGÚN DECRETO BOJA 218/2005	295,44

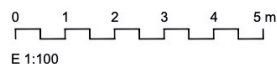
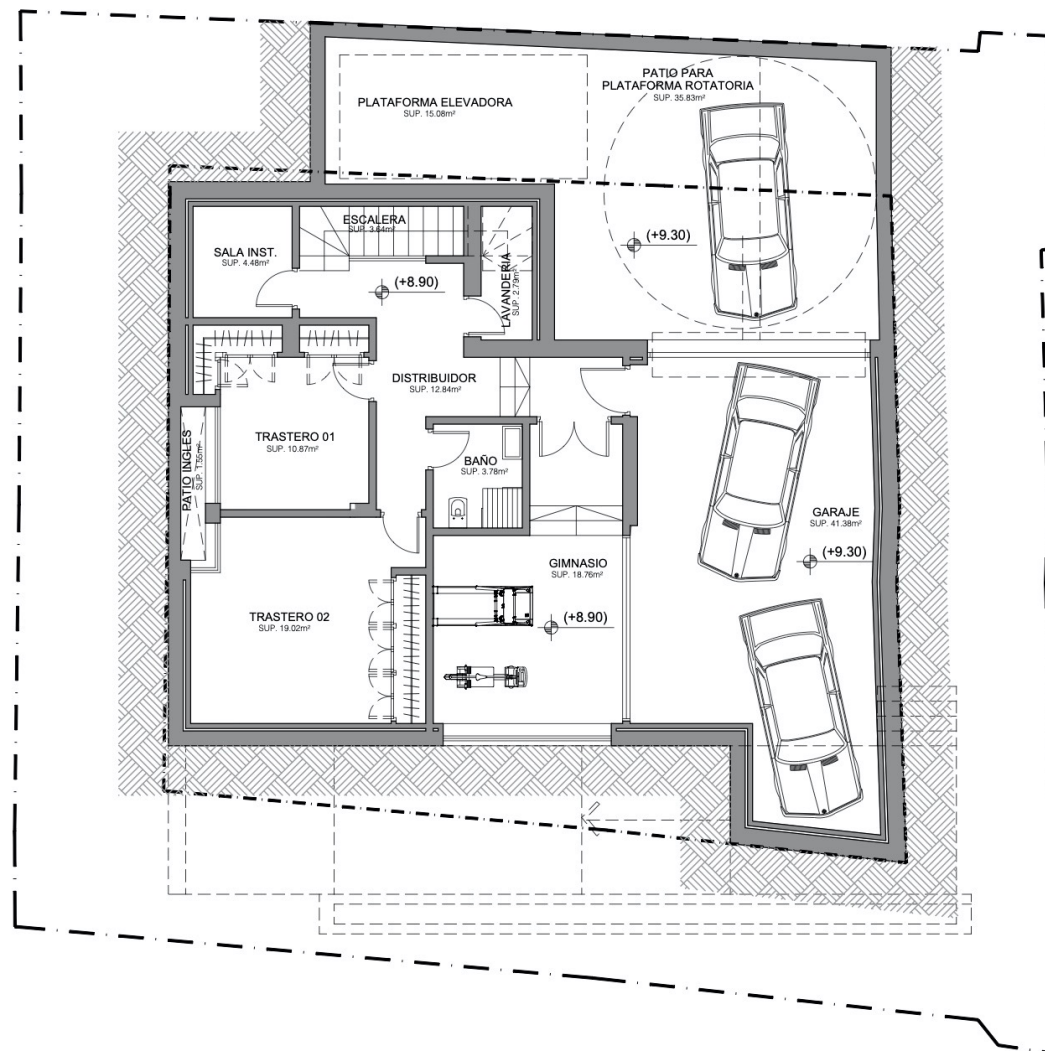
SUPERFICIES CONSTRUIDAS

	M²
PLANTA SÓTANO	150,96
PLANTA BAJA	80,97
PLANTA ALTA	76,15
TOTAL	308,08

OTRAS SUPERFICIES

	M²
PISCINA	35,78
JACUZZI	9,72
JARDÍN	44,34

EL PRESENTE DOCUMENTO ES DE CARÁCTER INFORMATIVO Y PODRÁ EXPERIMENTAR VARIACIONES POR EXIGENCIAS TÉCNICAS DEL PROYECTO.
 TODO EL MOBILIARIO, INCLUIDO EL DE LA COCINA, ES MERAMENTE INFORMATIVO.
 LAS SUPERFICIES EXPRESADAS PUEDEN EXPERIMENTAR MODIFICACIONES POR RAZONES DE ÍNDOLE TÉCNICA EN EL DESARROLLO DE LA EJECUCIÓN DE LAS OBRAS.
 LAS SUPERFICIES INDICADAS A CONTINUACIÓN ESTÁN CALCULADAS CONFORME AL DECRETO 218/2005 DE INFORMACIÓN AL CONSUMIDOR EN LA COMPRAVENTA Y ARRENDAMIENTO DE VIVIENDAS DE ANDALUCÍA.





CASABLANCA 7

B E A C H

PLANTA BAJA

SUPERFICIES ÚTILES

INTERIORES	M²
PLANTA SÓTANO	151,20
PLANTA BAJA	64,22
PLANTA ALTA	53,17
TOTAL	268,59
EXTERIORES	M²
TERRAZAS CUBIERTAS	38,65
TERRAZAS DESCUBIERTAS	111,97
TOTAL	150,62
TOTAL SUP. ÚTILES	419,21
TOTAL SUP. ÚTIL SEGÚN DECRETO BOJA 218/2005	295,44

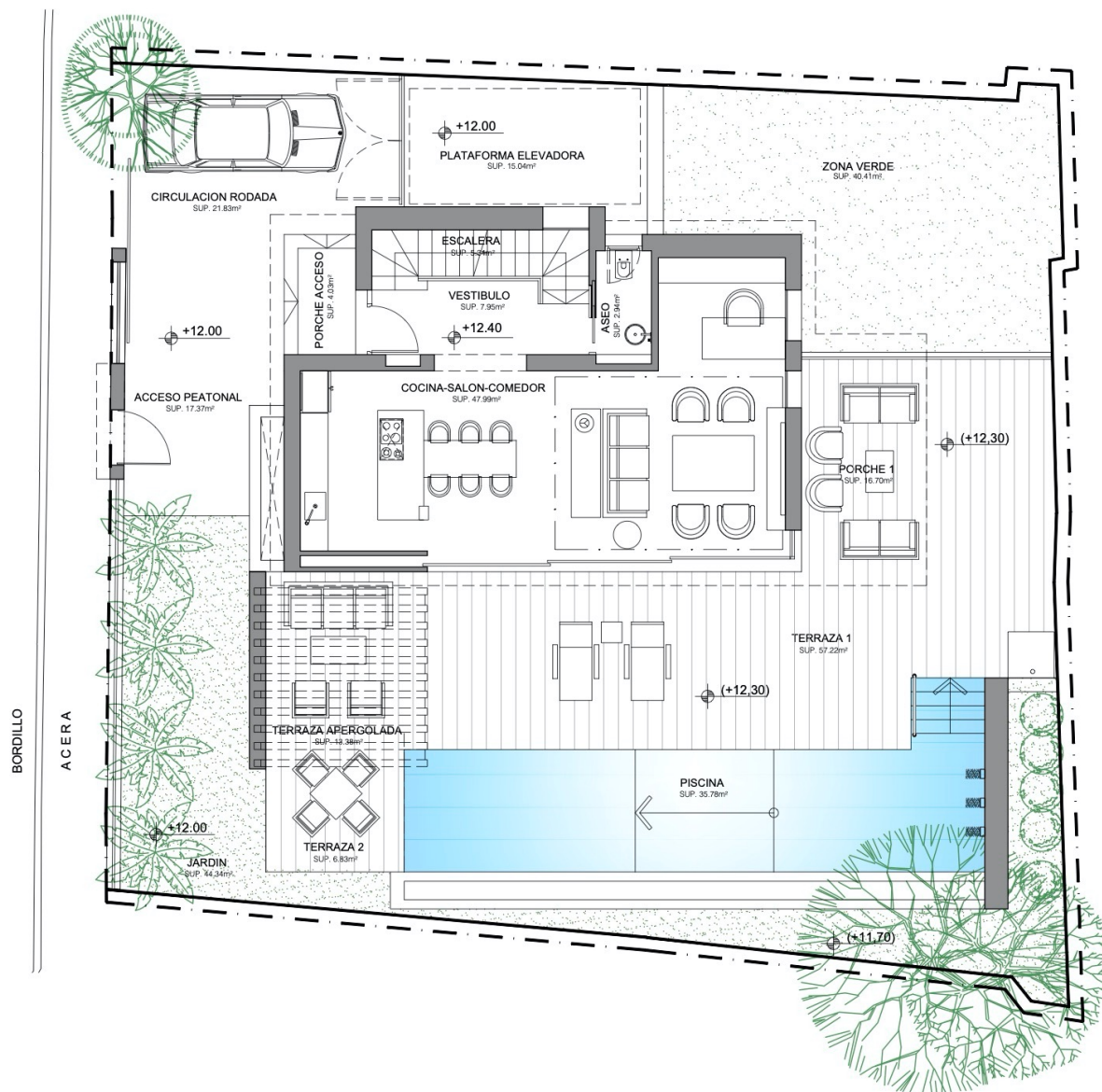
SUPERFICIES CONSTRUIDAS

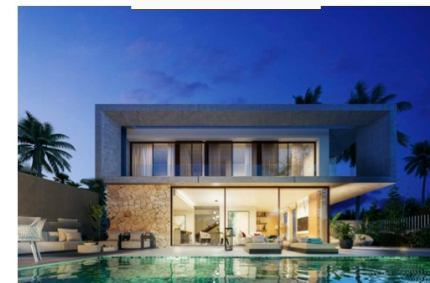
	M²
PLANTA SÓTANO	150,96
PLANTA BAJA	80,97
PLANTA ALTA	76,15
TOTAL	308,08

OTRAS SUPERFICIES

	M²
PISCINA	35,78
JACUZZI	9,72
JARDÍN	44,34

EL PRESENTE DOCUMENTO ES DE CARÁCTER INFORMATIVO Y PODRÁ EXPERIMENTAR VARIACIONES POR EXIGENCIAS TÉCNICAS DEL PROYECTO.
TODO EL MOBILIARIO, INCLUIDO EL DE LA COCINA, ES MERAMENTE INFORMATIVO.
LAS SUPERFICIES EXPRESADAS PUEDEN EXPERIMENTAR MODIFICACIONES POR RAZONES DE ÍNDOLE TÉCNICA EN EL DESARROLLO DE LA EJECUCIÓN DE LAS OBRAS.
LAS SUPERFICIES INDICADAS A CONTINUACIÓN ESTÁN CALCULADAS CONFORME AL DECRETO 218/2005 DE INFORMACIÓN AL CONSUMIDOR EN LA COMPRAVENTA Y ARRENDAMIENTO DE VIVIENDAS DE ANDALUCÍA.





CASABLANCA 7

B E A C H

PLANTA ALTA

SUPERFICIES ÚTILES

INTERIORES	M²
PLANTA SÓTANO	151,20
PLANTA BAJA	64,22
PLANTA ALTA	53,17
TOTAL	268,59
EXTERIORES	M²
TERRAZAS CUBIERTAS	38,65
TERRAZAS DESCUBIERTAS	111,97
TOTAL	150,62
TOTAL SUP. ÚTILES	419,21
TOTAL SUP. ÚTIL SEGÚN DECRETO BOJA 218/2005	295,44

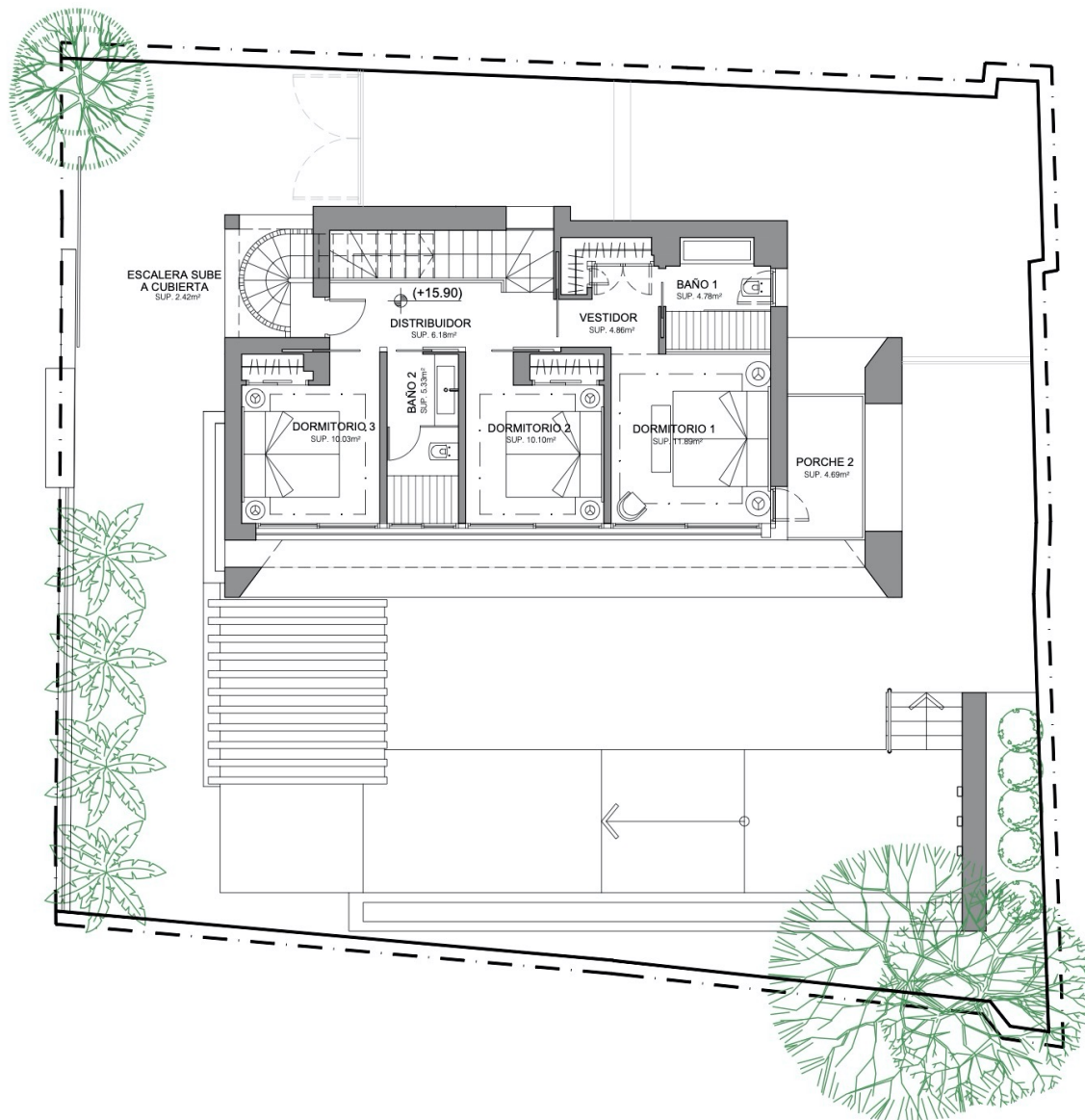
SUPERFICIES CONSTRUIDAS

	M²
PLANTA SÓTANO	150,96
PLANTA BAJA	80,97
PLANTA ALTA	76,15
TOTAL	308,08

OTRAS SUPERFICIES

	M²
PISCINA	35,78
JACUZZI	9,72
JARDÍN	44,34

EL PRESENTE DOCUMENTO ES DE CARÁCTER INFORMATIVO Y PODRÁ EXPERIMENTAR VARIACIONES POR EXIGENCIAS TÉCNICAS DEL PROYECTO.
 TODO EL MOBILIARIO, INCLUIDO EL DE LA COCINA, ES MERAMENTE INFORMATIVO.
 LAS SUPERFICIES EXPRESADAS PUEDEN EXPERIMENTAR MODIFICACIONES POR RAZONES DE ÍNDOLE TÉCNICA EN EL DESARROLLO DE LA EJECUCIÓN DE LAS OBRAS.
 LAS SUPERFICIES INDICADAS A CONTINUACIÓN ESTÁN CALCULADAS CONFORME AL DECRETO 218/2005 DE INFORMACIÓN AL CONSUMIDOR EN LA COMPRAVENTA Y ARRENDAMIENTO DE VIVIENDAS DE ANDALUCÍA.



0 1 2 3 4 5 m
E 1:100

Dream
Estate.

BY COLPIN



CASABLANCA 7

B E A C H

PLANTA SOLARIUM

SUPERFICIES ÚTILES

INTERIORES	M²
PLANTA SÓTANO	151,20
PLANTA BAJA	64,22
PLANTA ALTA	53,17
TOTAL	268,59

EXTERIORES	M²
TERRAZAS CUBIERTAS	38,65
TERRAZAS DESCUBIERTAS	111,97
TOTAL	150,62

TOTAL SUP. ÚTILES	419,21
-------------------	--------

TOTAL SUP. ÚTIL SEGÚN DECRETO BOJA 218/2005	295,44
--	--------

SUPERFICIES CONSTRUIDAS

	M²
PLANTA SÓTANO	150,96
PLANTA BAJA	80,97
PLANTA ALTA	76,15
TOTAL	308,08

OTRAS SUPERFICIES

	M²
PISCINA	35,78
JACUZZI	9,72
JARDÍN	44,34

EL PRESENTE DOCUMENTO ES DE CARÁCTER INFORMATIVO Y PODRÁ EXPERIMENTAR VARIACIONES POR EXIGENCIAS TÉCNICAS DEL PROYECTO.
TODO EL MOBILIARIO, INCLUIDO EL DE LA COCINA, ES MERAMENTE INFORMATIVO.
LAS SUPERFICIES EXPRESADAS PUEDEN EXPERIMENTAR MODIFICACIONES POR RAZONES DE ÍNDOLE TÉCNICA EN EL DESARROLLO DE LA EJECUCIÓN DE LAS OBRAS.
LAS SUPERFICIES INDICADAS A CONTINUACIÓN ESTÁN CALCULADAS CONFORME AL DECRETO 218/2005 DE INFORMACIÓN AL CONSUMIDOR EN LA COMPRAVENTA Y ARRENDAMIENTO DE VIVIENDAS DE ANDALUCÍA.

